

# AED

自動体外式除細動器



Automated External Defibrillator

# 自動体外式除細動器 AED-2100 カルジオライフ

AED日常点検タグを  
よく見える所に!

**忘れないで日常点検!**

AEDは救命処置のための医療機器です。AEDを設置したら、いつでも使用できるように、AEDのインジケータや消耗品の有効期限などを日頃から点検することが重要です。製造販売業者または販売業者が、設置者の保守管理の手間を軽減する独自のサービスをご用意しております。お客様の都合に合わせて、これらを利用して、いつでもAEDが使える状態にしておいてください。



AED日常点検タグ

## made in Japan

ガイドライン  
**2010** 対応

大切な人の命を守る、  
そのために...



 **GOOD DESIGN**



成人・小児モード  
切換スイッチ



パッド使用期限  
確認



100回/分の  
動作音



イラスト表示



心電図波形表示



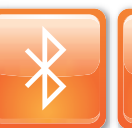
AEDモード



セミオートモード



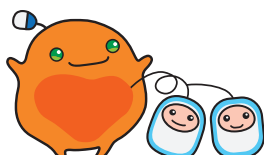
防塵・防水  
(IP55)



Bluetooth  
通信



AED Linkage



エレクトロニクスで病魔に挑戦

 **NIHON KOHDEN**

今、日本光電 富岡工場から世界へ...

made **in** Japan

# 日本光電の 技術を結集した AED

デザイン担当  
こだわり **すべての人のために!**

より身近なイメージのフォルムと  
「迷わず、簡単、迅速」に使えることを  
目指したデザインです。



[AED-2100とその周辺プロダクト]は  
グッドデザイン賞を受賞しました。

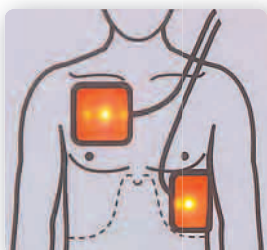
機構設計担当  
こだわり **成人・小児モード切換スイッチ**

スイッチを切替えるだけで小児から成人まで対応。



電気担当  
こだわり **パッド装着指示ランプ**

ランプを見るだけでパッドがしっかりと  
貼られているか確認可能!  
パッドに左右の指定はありません。



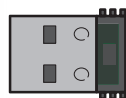
ソフトウェア担当  
こだわり **Bluetooth通信でデータ管理**

内部メモリに保存された救助データや毎日の  
セルフテストの結果をパソコンに保存し管理が可能。

※AEDレポート表示・設定ソフトウェア(オプション)をインストールしたパソコンが別途必要。



AEDレポート表示・設定ソフトウェア  
QP-210V (オプション) 画面例



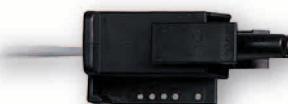
Bluetooth アダプタ  
(詳細はお問合せください)

※Bluetoothは  
Bluetooth SIG, inc.の  
登録商標です。

パッド担当  
こだわり **パッドの使用期限チェック**

毎日のセルフテストでパッドの使用期限を確認。  
期限が来たら、アラームでお知らせします。

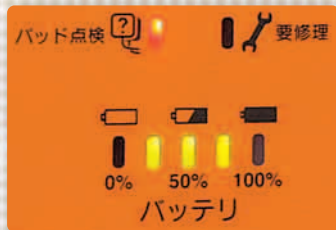
※特許出願中





電気担当  
**こだわり 異常箇所を一目で確認**

AEDの3つの構成要素①AED本体、②パッド、  
 ③バッテリーのどこに異常があるのか一目で確認可能。



パッド担当  
**こだわり 救命の連鎖をつなげる共通パッド**

パッドは、救急車搭載型除細動器TEC-2200/2300/  
 2500シリーズやマニュアル型除細動器  
 TEC-5500/7500/7600/7700シリーズへ引き続き  
 接続できるため、迅速な救急搬送が可能です。



ソフトウェア担当  
**こだわり 100回/分の動作音**

電源ONから100回/分の動作音が開始！  
 AEDが動作状態であることを示すと同時に、  
 絶え間ない胸骨圧迫の実施を促します。

ソフトウェア担当  
**こだわり スピード解析・スピード充電**

2分間の心肺蘇生終了後、最短8秒で解析・充電(200J)を  
 完了するので、心肺蘇生の中断が短く、より早期の  
 電気ショックが可能です。



## 消耗品

**バッテリーパック**  
**NKPB-14301** X216  
 (待機寿命約2年)



**バッテリーパック**  
**NKPB-28271** X217  
 (待機寿命約4年)



※バッテリーと使い捨て除細動パッドは、ご都合に合わせてお選びください。

**使い捨て除細動パッド**  
**P-530** H324  
 (成人・小児共通)



**使い捨て除細動パッド**  
**P-531** H324B  
 (成人用)



**小児用使い捨て除細動パッド**  
**P-532** H324D  
 (小児用)



※電極パッドは使い捨てです。再使用できません。

未就学児の患者さんには…

●P-530またはP-532を使用してください。 ●P-530またはP-532が近くにないなど、止むを得ない場合には、2枚のパッドが触れ合うことがないように注意して、P-531を代用してください。

## オプション品



**AED用**  
**キャリングバッグ**  
**YC-210V** Y184A

AED-2100を収納できるキャリングバッグです。ポケットには、予備の電極パッド、救急用品(タオル、ハサミ等)、リモート監視端末を入れることができます。



**AED壁掛けホルダ**  
**KG-202V**

●寸法  
 本体のみ:  
 幅323×高さ118×奥行132mm  
 キャリングバッグ使用時:  
 幅323×高さ118×奥行188mm  
 ※取付け金具が別途必要



**AED防塵防水ケース**  
**YZ-043H0** Y197

●寸法・質量  
 幅470×高さ357×奥行176mm  
 約3.7kg (AED含まず)  
 ※IEC規格:IP67



**AEDスタンド型**  
**収納ケース**  
**YZ-038H9**

ドア内には、救急用品、毛布等を保管するスペースを確保しています。

●寸法・質量  
 幅500×高さ1,700×奥行500mm  
 約54kg (AED含まず)  
 ※単4乾電池2本使用



**AED/CPR**  
**レスキューキット** Y264

●構成  
 タオル・ハサミ・蘇生用マウスピース・  
 剃刀・ペーパータオル・グローブ



**AEDミニスタンド型**  
**収納ケース**  
**YZ-040H2**

●寸法・質量  
 幅530×高さ1,225×奥行242mm  
 約23kg (AED含まず)  
 ※床面固定(アンカーボルトが別途必要)  
 ※単4乾電池2本使用



**AEDサインボード** Y260A

●寸法  
 幅210×高さ296×厚さ2mm:  
 A4サイズ  
 ※両面同デザイン  
 ※取付け金具が別途必要



**AED壁掛け型収納ケース**

ホワイト YZ-041H6  
 オレンジ YZ-041H7

●寸法・質量  
 幅390×高さ400×奥行174mm  
 約7.3kg (AED含まず)  
 ※単4乾電池2本使用  
 ※取付け穴位置:幅320×高さ255mm  
 ※取付け金具が別途必要



**AED設置シール**

A4片面 Y267A / A5両面 Y267B

**AED設置先記入シール**

A4片面 Y267C

**ポスター**  
**「私たちの行動で**  
**救える命があります」**

AEDを使用した救命処置の手順をわかりやすくイラストで紹介しています。

●寸法  
 A2サイズ・光沢紙  
 A3サイズ・防水紙/普通紙

ドアを開けるとブザーが鳴り、ドアを閉めるとブザーが鳴り止みます



**AED救命テント** Y251A

救命時に周りの方からの視線を遮るためのテントです。傷病者のプライバシーを守ります。コンパクトにたたんで保管でき、緊急の使用時にはワンタッチで簡単にセッティングできます。



●寸法・質量  
 使用時:幅1970×高さ1500×奥行1185mm  
 保管時:幅500×高さ600×奥行60mm  
 約2kg



**キティちゃん**  
**オレンジポーチ** Y179

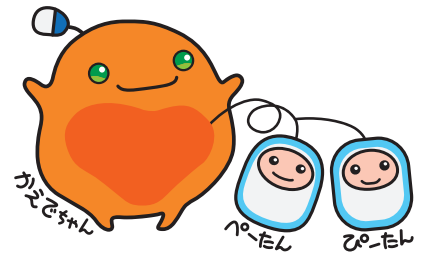
AEDを使用する際に必要な備品を収納するのに最適です。

●寸法  
 幅180×高さ280mm (マチなし)

**トレーニングユニット**  
**TRN-2100**

より実践的な講習を可能に。  
 ●寸法・質量  
 幅250×高さ100×奥行315mm  
 約1,450g

# いつでも迅速に、簡単確実な操作を 日本光電のAED



かえでちゃん (CAEDE: CPR AED Expert) は、心肺蘇生とAEDの普及をお手伝いするキャラクターです。

日本光電のAEDは、唯一の国産AEDです(2015年4月現在)。  
AEDの設置後、いざという時にいつでも使用することができるよう、さまざまな機能、サービスをご用意しています。  
大切な命を守るために必要不可欠な保守管理についても、国産メーカーの強みを活かし、きめ細かなサポートをご提供します。

POINT  
**1**

## 簡単3ステップ操作

- Step1 フタを開けると自動電源ON
- Step2 パッドを胸に貼る
- Step3 ボタンを押して電気ショック



Step 1



Step 2



Step 3

POINT  
**2**

## 充実のセルフテスト

### ◆ セルフテスト項目

- 毎日: バッテリ、パッド、内部電子回路、ショックボタン、ソフトウェア
- 毎月: バッテリ(負荷状態)、パッド、内部電子回路、高電圧回路(最大エネルギーでの充電)、ショックボタン、ソフトウェア

POINT  
**3**

## 分かりやすいステータスインジケータ

毎日のセルフテストの結果を一目で確認可能



使用可

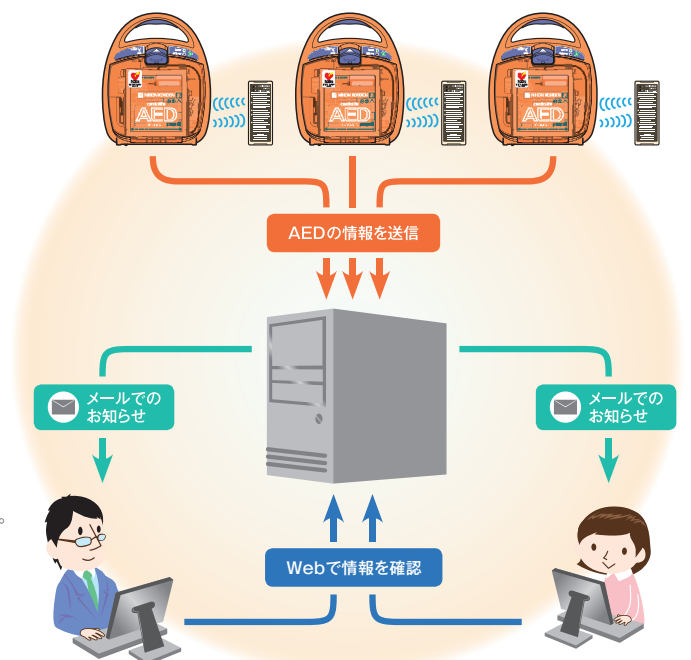
使用不可

# AEDリモート監視システム ARM-1000をご利用いただけます

いつでも確実にAEDを使用するために、日々のセルフテスト結果の確認や、電極パッド、バッテリーなど消耗品の適切な交換といった日常点検を行うことが重要です。  
AED Linkageは、AEDの状態を集中管理し、お客様ご自身による日常点検をサポートします。

- Web上でAED本体の状態、電極パッドの使用期限、バッテリーの残量および廃棄期限等を確認できます。
- AEDにトラブルがあった場合や、電極パッドやバッテリーの使用期限前に、ご登録いただいたメールアドレスに情報をお届けします。

- ※ AEDの日常点検は、AED本体のステータスインジケータを見て行ってください。
- ※ 設置位置、電波状況等により、AEDの情報を受信できない場合があります。
- ※ 詳しくは当社営業員にお問合せください。



# AED-2100

私たちの行動で救える命があります！

## 規格

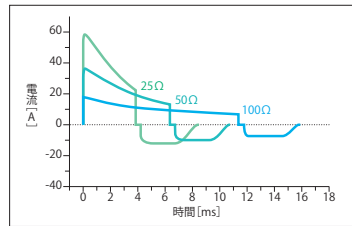
電極パッド	使い捨て除細動パッド P-530 使い捨て除細動パッド P-531 小児用使い捨て除細動パッド P-532
出力	切取指数関数一定電力二相性波形 ActiBiphasic
エネルギー出力 (50Ω時)	漸増式 成人モード時 1回目:150J-2回目:200J-3回目:200J 小児モード時 1回目:50J-2回目:70J-3回目:70J
音声ガイド	日本語
メモリ	救助データ:3件90分(1件あたり最大30分)の 心電図波形とイベント情報 セルフテスト履歴:毎日のセルフテスト31件、 毎月のセルフテスト12件、 その他のセルフテスト50件
バッテリー	バッテリーパック NKPB-14301 リチウムバッテリー(充電不可) 待機寿命:約2年 容量:70回相当の除細動ショック、 または約2時間の動作 (新品のバッテリー、20℃のとき) バッテリーパック NKPB-28271 リチウムバッテリー(充電不可) 待機寿命:約4年 容量:140回相当の除細動ショック、 または約4時間の動作 (新品のバッテリー、20℃のとき) ※待機寿命は、設置環境や使用状況によって短くなります。
振動	MIL-STD-810F 514.5 カテゴリ4 トラック拘束荷 MIL-STD-810F 514.5 カテゴリ9 ヘリコプタ
落下	IEC60068-2-32 1.2m
外装保護	IEC60529 IP55 装置の正常な動作に支障をきたしたり、 安全を損なう程の量の粉塵が内部に侵入せず、 いかなる方向からの水の直接噴流によっても 有害な影響を受けない。
寸法・質量	W265×H100×D320mm 約2.55kg (パッドおよびバッテリーパック NKPB-14301を含む) 約2.70kg (パッドおよびバッテリーパック NKPB-28271を含む)

※バッテリーと使い捨て除細動パッドは、ご都合に合わせてお選びください。  
本体に付属されていないので必ずご用意ください。

販売名:自動体外式除細動器 AED-2100 カルジオライフ

医療機器承認番号 22100BZX00362000

クラス分類:高度管理医療機器、特定保守管理医療機器



## ActiBiphasic

倒れた方のインピーダンスに  
左右されることなく、  
除細動に必要なエネルギーを  
供給します。

### <設定エネルギー 150J>

インピーダンス [Ω]	一相目		二相目	
	電流 [A]	時間 [ms]	電流 [A]	時間 [ms]
25Ω	50.4	3.85	11.3	3.62
50Ω	30.8	6.36	9.42	3.62
75Ω	22.1	8.86	8.19	3.62
100Ω	17.2	11.4	7.32	3.62
125Ω	14.1	13.9	6.69	3.62

### <設定エネルギー 200J>

インピーダンス [Ω]	一相目		二相目	
	電流 [A]	時間 [ms]	電流 [A]	時間 [ms]
25Ω	58.1	3.85	13.0	3.62
50Ω	35.4	6.36	10.9	3.62
75Ω	25.4	8.86	9.45	3.62
100Ω	19.8	11.4	8.45	3.62
125Ω	16.2	13.9	7.71	3.62

「耐用期間」を過ぎたAEDは、できる限り速やかな更新をお勧めします。

#### <医療機器「耐用期間」定義>

医療機器が適正な使用環境と維持管理の基に、適切な取り扱いで本来の用途に使用された場合、その医療機器が設計仕様書に記された機能及び性能を維持し、使用することができる標準的な使用期限を医療機器の「耐用期間」と定義する。

(社)電子情報技術産業協会  
ヘルスケアインダストリー事業委員会  
2009年5月21日改訂 医療機器「耐用期間」の自主基準(改訂版)より

★ AED専用フリーダイヤル ☎0120-701699

★ AED専用ホームページ AEDライフ <http://www.aed-life.com/>

- ・添付文書を必ずお読みください。
- ・AEDに不測の事態が発生した時及び譲渡時(高度管理医療機器等販売業の許可業者に限る)、廃業時には、日本光電またはAEDを購入された販売店にご連絡ください。

都合により外観・仕様等を変更する場合があります。  
あらかじめご了承ください。

製造販売

**日本光電**

日本光電工業株式会社 東京都新宿区西落合1-31-4 〒161-8560  
☎03-5996-8000(代表) Fax 03-5996-8091

<http://www.nihonkohden.co.jp/>

●お問合せ先