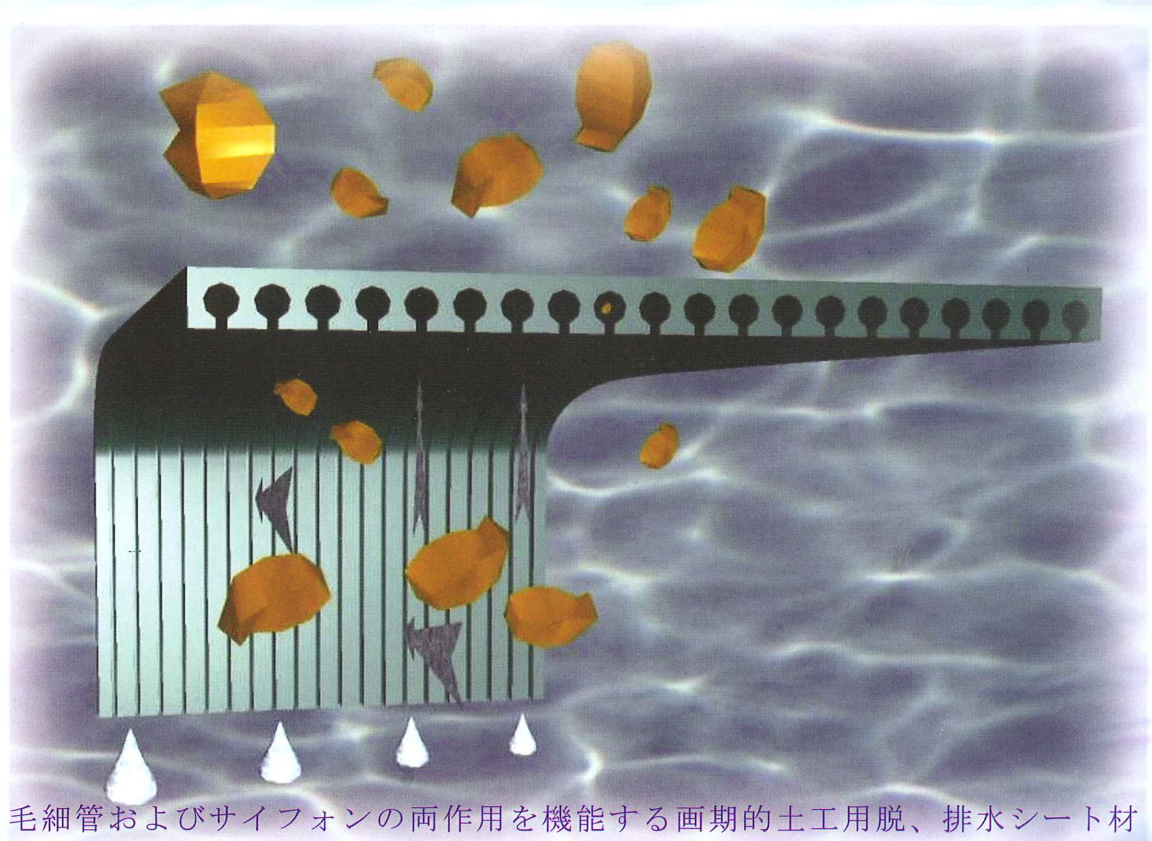


“CAIPHON®” 排水シート



毛細管およびサイフォンの両作用を機能する画期的土工用脱、排水シート材

特徴：

1. 目詰まりしない：重力作用および毛細管現象によって、土中の土砂粒子（固体分）と水分（液体分）を自動的に分離する画期的設計。
2. 高耐圧性：連続式アーチ橋構造の断面設計によって、重厚な覆土の土圧および土面を走行する車両の荷重に耐え、破損、断裂しない。
3. 自主的脱、排水能力：毛細管現象とサイフォン作用が両者相俟って、さらに脱、排水能力を高める。
4. 高浸透能力：有効吸、排水孔の開孔率が排水シート全体の20%に達し、吸、脱水能力がさらに増加。
5. 砂利、不織布などの濾過層不要：排水シート自体が土層の固体分と液体分を分離し、かつサイフォン作用による自己清掃能力が機能するので、シート材に直接覆土を盛り返すことが可能。
6. 施工が容易：ロール状シート材であるので、容積が小さく、運搬、取り扱い、保管、裁断、施工が容易である。
7. たわみ性および圧縮強度高い：湾曲、たわみ性があるので、起伏がある地形にすぐ従順、適応して、土層に密着し、機械、車両などの重荷重を受けても潰れない地下通水または排水通路を形成する。
8. 低コスト、高効率：施工が容易、効率が良く、工事費用が安価、かつ、信頼性が高く、後日のメンテナンスが殆どなくて良い。
9. 国際発明コンクールで優勝：ドイツ国ニュルンベルク1999年の発明コンクールで当年度の最優良発明貢献賞として金メダルを獲得。
10. 世界特許保有：米国、ヨーロッパ、日本、中国、台湾など多国。

Capiphon(Drain)Corp.

Tel:+886-2-27150300

Fax:+886-2-27150247

www.capiphon.com

E-mail:capiphon@ms49.hinet.net

Add:4fl-2,No21,Sec4,Nanjing E.Rd, Taipei105, Taiwan

◀ (米国) GIBSON ILANDのゴルフ場の排水工事施工実況



◀ 工事前、水溜りがあちこちにある。



◀ 排水工事施工現場。工事完成後。



◀ (台湾) 台風後、土砂崩れが発生した地盤。



◀ 沈殿した鉄分など鉱物質を含む排水。



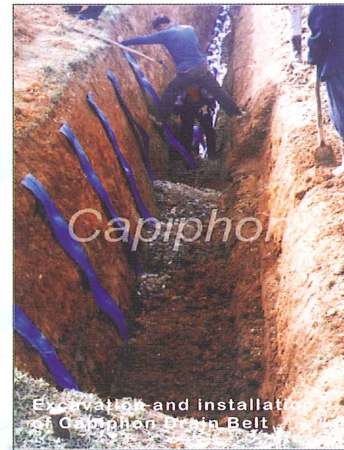
◀ 工事完成後。



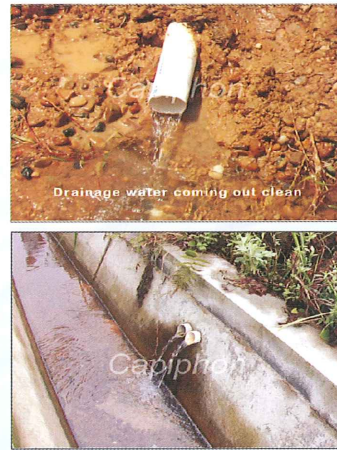
◀ (中国) 貯水池が嚴重な水漏れと浸透で貯水量が非常に少ない状態。施工現場。



◀ 排水シートによって、土中の水を引出した状態。



◀ 脱水(排水)量 80 l/sec.。



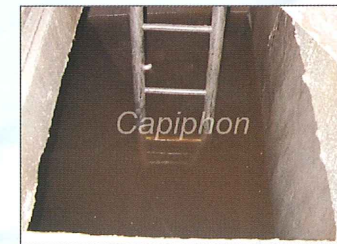
◀ 工事完成後。



◀ (台湾) 排水シートを使用したケアフォー量販店の建築物の基礎浮き上げ防止工事の施工実況。



◀ 浮き桟橋式地下水貯水槽。



◀ 完成後の建築物。



◀ (スペイン) 海水淡水化処理プラントの源水導水路に応用した現場の施工状態。



◀ 施工前の源水 (海水)



◀ と施工後、排水シートによってろ過された海水との比較。

