

工期短縮・施工コスト削減の必勝アイテム!

Winning strategy! For process and cost reduction.

実用新案(第3161303号)

D・LOCK



独自の2ピース構造で
施工時間を短縮、
現場の安全性を向上!

TONEJI 株式会社ト-ネジ

戻り止め機能と高い作業性を併せ持つ中ボルト・ナット・座金セット

安心・安全を素早く締結!

Quickly fastens safely and securely!

新発想の2ピースセットボルト

**TNS独自の2ピース構造で、
取り付け作業の効率を大幅アップ!!**

TNS's unique 2-piece structure greatly improves the efficiency of attachment work!!

D-Lockは、現場での作業性を考慮し、付属する機能部品を組み込んでシンプルな2ピース構造とした新発想のセットボルトです。

少ない部品で扱いやすく、取り付け作業のスピードが飛躍的にアップ。施工コスト削減に大きな効果をもたらします。同時に落下、紛失のリスクを低減し、現場の安全性向上にも貢献します。

特長 1

作業性の良い2ピース構造

Highly workable 2-piece construction

D-Lockは、現場での作業性を考慮して、付属する機能部品をあらかじめ組み込んだシンプルな2ピース構造としました。付属品の入れ忘れや落下、紛失を防ぎ、安全確実に作業を行うことができます。

従来品 5ピース構造



D-LOCK

2ピース
構造

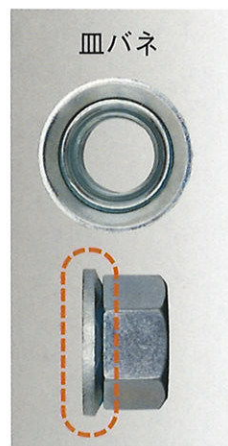


特長 2

高い戻り止め効果

The effect of the stable slack stop

戻り止め処置には、スプリングワッシャーやダブルナットを用いる方法が一般的ですが、弊社ではねじ緩み試験機による性能比較の結果、より安定的に高い効果を得られる皿ばねを採用しました。



特長 3

コンプライアンス対応

Compliance support

コンプライアンス社会に対応すべく、セット単位でのロット管理、成績表の提出や生産管理情報開示などのトレーサビリティを備えています。また、近年お問い合わせの多かった軸せん断力に関しても、全ロット検査を行い、結果を成績表にてご確認可能です。

品名	KSS D-LOCK
サイズ	M 12X35
入数	300本
ロットNo	A11481B

検査成績表																		
品名	仕法	検査項目	検査内容	検査結果	検査日時	検査場所	検査者	検査機	検査器具									
A11481B	D-LOCK	M12×35	皿ばね	4.8	4.8	0	0											
<table border="1"> <tr> <th>引張荷重 (N)</th> <th>一面せん断荷重 (N)</th> <th>硬さ (HRB)</th> </tr> <tr> <td>35,400以上</td> <td>—</td> <td>71~105</td> </tr> <tr> <td>47,200</td> <td>28,131</td> <td>88</td> </tr> </table>										引張荷重 (N)	一面せん断荷重 (N)	硬さ (HRB)	35,400以上	—	71~105	47,200	28,131	88
引張荷重 (N)	一面せん断荷重 (N)	硬さ (HRB)																
35,400以上	—	71~105																
47,200	28,131	88																

引張荷重 (N)	一面せん断荷重 (N)	硬さ (HRB)
35,400以上	—	71~105
47,200	28,131	88

TONEI 株式会社トニー 検査センター 品質保証部 検査機 0555555555

多方面へ用途を広げるバリエーションも充実

Winning strategy! For process and cost reduction.



■D-LOCK 強度6.8

ご要望が多かった、強度区分6.8をラインナップしました。強度に関する条件により、これまでD-Lockをご使用いただけなかった用途にも是非ご活用ください。



■W-LOCK (スプリングワッシャー装着タイプ)

お客様の声から生まれた新製品。ボルト側に従来の平座金に加え、スプリングワッシャーを装着。スプリングワッシャーの潰れ方により、締結の有無を目視で確認しやすくなりました。現場での使い勝手を向上した製品です。



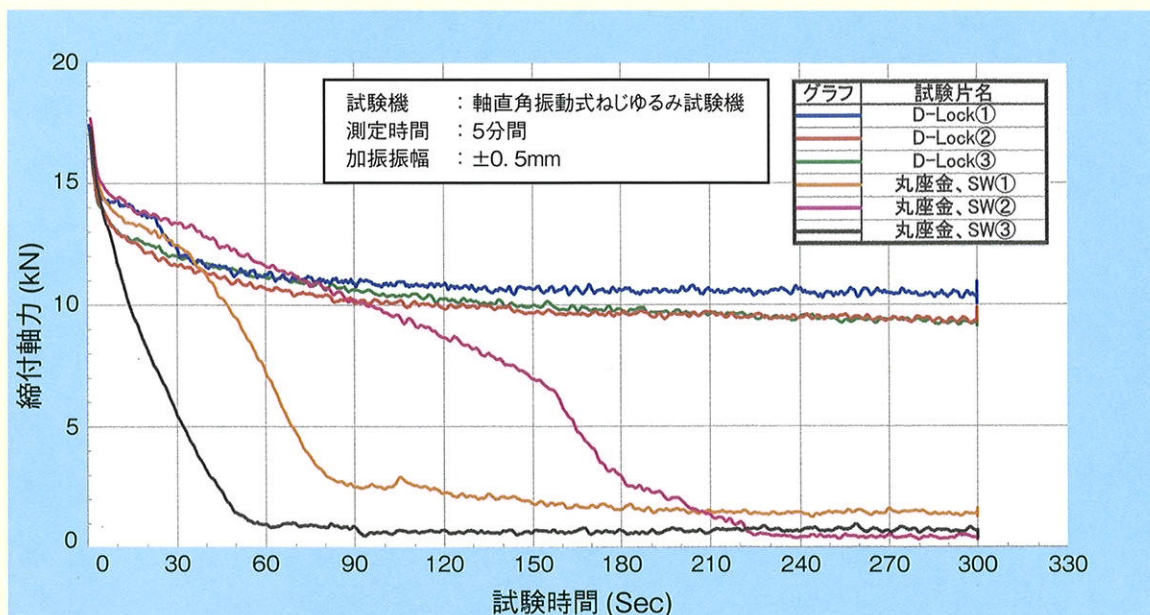
■ルーズ孔対応 D-LOCK

皿バネと座金の外径をひと回り大きくすることで、ルーズ孔への対応を可能にしました。(M6, M8, M10)

振動テスト

ユンカー式ネジゆるみ試験機を用いたD-LOCKと、一般品の時間経過における軸力低下の比較実験データです。スプリングワッシャーを使用した一般のセットと比べ、D-LOCKの安定した残有応力の確認ができます。

This graph is comparison test data which used Junker style vibration tester. D-LOCK is stabilised and is excellent in an effect of stop for loosening, as compared with the general goods which used spring washers.



TONEJI

あらゆる用途・シーンに D-Lock!

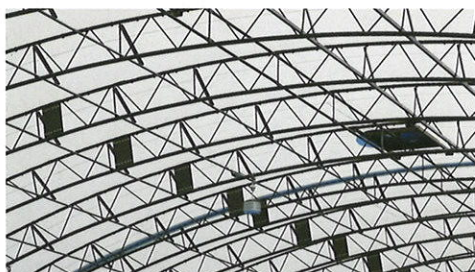
D-Lock for every kind of application and scenario!

比較的軽微な構造物のボルト接合に広くご利用いただけます。

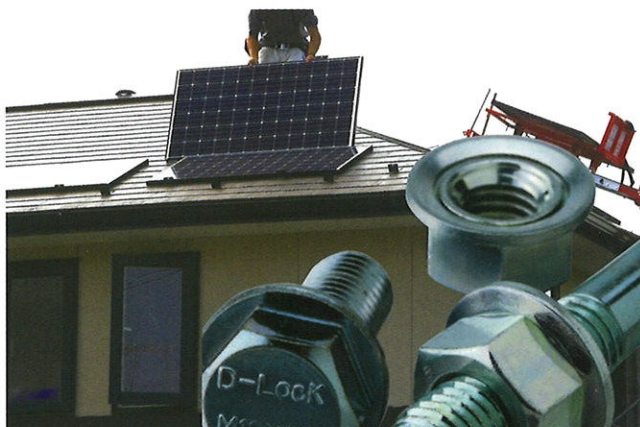
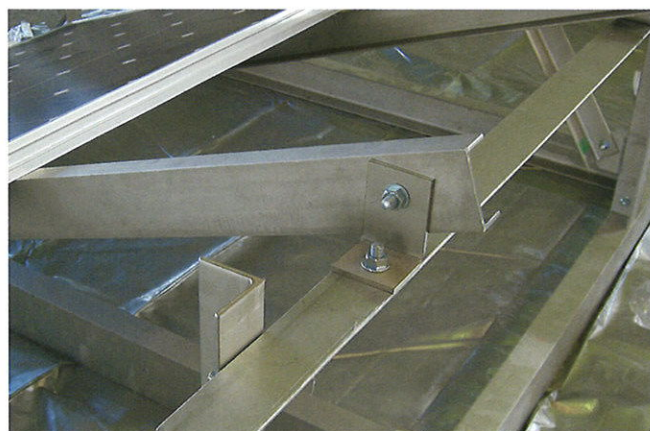
サイズ、材質等はご要望に応じてカスタマイズも可能。

Can be widely used for joining of relatively small structures by bolts.
Sizes, materials, etc. can be customized to meet your requests.

母屋、胴縁など比較的軽微な鉄骨構造物に

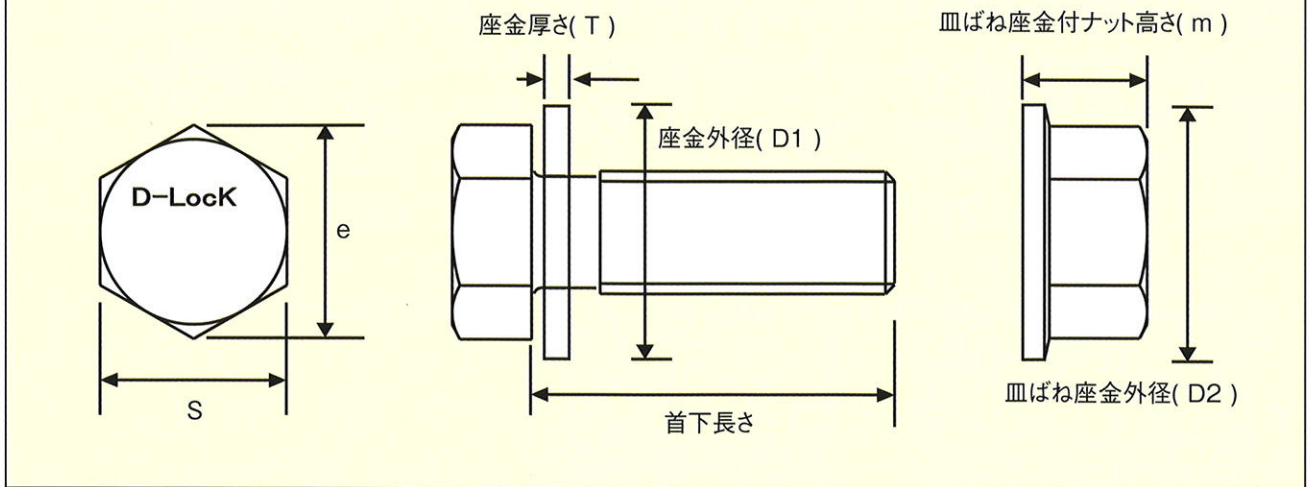


太陽光パネルの架台設置・パネル取付けに



D-Lock 仕様 (標準品)

※標準寸法



(mm)

呼径	s	e	T	m	D1	D2
M6	10	11.5	1.6	7	14 (18)	14 (17)
M8	13	15	1.6	8.4	18 (22)	17 (21)
M10	17	19.6	2	10.3	22 (24)	21 (24)
M12	19	22	2.5	13	24	24
M16	24	27.7	3	17	30	30

M6, M8, M10につきまして座金・皿ばね座金外径を大きくした製品もご用意しております。【上記表中 D1、D2 内()寸法】

強度区分 : 4.8 (ナット強度区分 5)

6.8 (ナット強度区分 6)

表面処理 : ユニクロメッキ (M12, M16)

溶融亜鉛スズ合金 (KSGメッキ)

サイズ : M6, M8, M10, M12, M16

※ステンレス製品は次ページ入数表にて●印のサイズのみご用意しております。

※強度区分6.8製品は次ページ入数表にて★印のサイズのみご用意しております。

※他サイズやナットのみ、表面処理等のご要望につきましてはお問い合わせを

お願い致します。



ユニクロメッキ



溶融亜鉛スズ合金



ステンレス

事前の告知なく製品仕様の変更がなされる場合がございます。

D-Lock(標準品)入数表

首下長さ (mm) \ 呼径	M6	M8	M10	M12	M16
20	●1800	●1000	550		
25	●1600	900	500		
30		800	●450	★350	
35		750	400	★300	★180
40		600	400	★300	★150
45				250	★150
50				250	★150
60				200	120
70				180	100
80				180	100
90				150	100
100				150	90
110				150	90
120				150	80
130				150	80
140				150	80
150				150	80
160				130	70
170				130	70
180				120	70

※ステンレス製品は●印のサイズのみご用意しております。

※強度区分6.8製品は★印のサイズのみご用意しております。

M6, M8, M10につきまして座金・皿ばね座金外径を大きくした製品もご用意しております。サイズ・入数についてはお問い合わせをお願い致します。

ボルトでお困りのことはありませんか？

施工手間 / 施工不良 / 強度区分 / 表面処理 / 防錆効果 / 緩み止め効果 / 成績表提出 / エコ対策 / コンプライアンス
ボルトに関するお悩み事は当社にご相談ください。

製造元 **TONEJI** 株式会社トーネジ
<http://www.toneji.co.jp> (旧 (株)東京ネジ製作所)

東京営業所 : 〒124-0025 東京都葛飾区西新小岩4-42-12 イソマビル4F
 TEL.03-3696-6661(代) FAX.03-3696-6664
 九州営業所 : 〒800-0222 福岡県北九州市小倉南区中曽根1-12-21
 矢野第6ビル205号
 TEL.093-383-9732(代) FAX.093-383-9733
 本社・工場 : 〒305-0882 茨城県つくば市みどりの中央85番-2
 TEL.029-846-6101(代) FAX.029-846-6102
 つくば営業所 : 〒305-0882 茨城県つくば市みどりの中央85番-2
 TEL.029-846-6101(代) FAX.029-846-6102
 札幌出張所 : 〒005-0841 北海道札幌市南区石山1条5-2-1ロピア石山通512
 TEL.011-572-0240(代) FAX.011-351-5552

販売店